

NOTICE D'EMBALLAGE

Le magazine de WellPack SA

Edition du 04/22

CHÈRE LECTRICE, CHER LECTEUR,

Je suis très heureux de vous présenter la première édition du magazine WellPack.

Avec ce magazine, nous allons vous donner un aperçu régulier de l'évolution de notre entreprise, vous parler des thèmes actuels du marché ou vous



informer sur les nouveautés de notre assortiment. Dans ce premier numéro, nous évoquons entre autres l'évolution du marché du bois et son influence sur les prix des palettes. Des informations régulières nous parviennent actuellement que les grumes peuvent être exportées à des conditions plus intéressantes dans les pays voisins, au détriment des scieries locales. Pour savoir s'il s'agit d'une évolution durable et quelle est l'influence de cette évolution sur les prix à moyen et long terme, lisez l'article de notre chef de produit Philipp Marty.

J'espère que vous trouverez de nombreux articles intéressants et prendrez beaucoup de plaisir à la lecture de ce nouveau magazine.

Meilleures salutations,

Gobi Breemasuthan
Responsable marketing et vente

UN NOUVEAU BÂTIMENT ASSURE LE DÉVELOPPEMENT DE L'ENTREPRISE

Pour sa 30e année d'existence, WellPack se dote d'un nouveau bâtiment de production et de stockage sur son site d'Einsiedeln. Deux fois 580 m² de surface de production supplémentaire permettent d'investir dans de nouveaux procédés de fabrication d'emballages en carton ondulé et en mousse.

Le nouveau bâtiment est équipé d'une façade solaire qui permet de couvrir les besoins en énergie électrique de l'entreprise. Une domotique intelligente réduit encore les besoins énergétiques du bâtiment et de nouveaux compresseurs d'air comprimé sont équipés pour la récupération de chaleur.

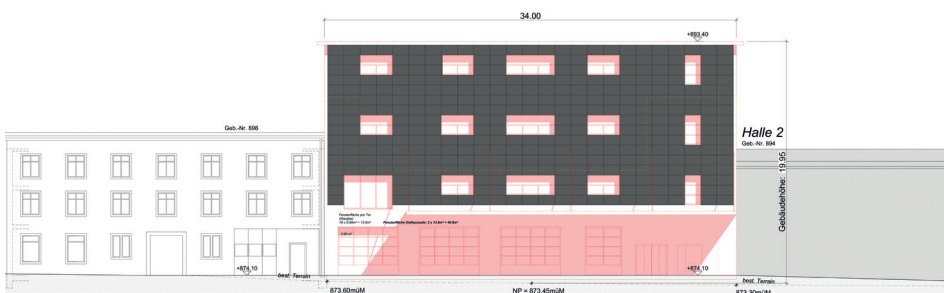
Ce concept nous permettra de faire un

pas en avant considérable dans nos efforts pour améliorer chaque année



notre empreinte carbone. Après la mise en service, nos clients auront la possibilité de visiter notre nouveau bâtiment au printemps 2023.

En raison de la croissance constante, toutes les surfaces disponibles sont aujourd'hui utilisées jusqu'au dernier mètre carré et une extension des locaux de production est indispensable. Le nouveau bâtiment permet de renforcer la capacité de production sur le site d'Einsiedeln.



A gauche, le bâtiment administratif, au centre le nouveau projet, à droite la halle de production existante.

ANNIVERSAIRE DE SERVICE

Le 3 mai, Daniel Fässler fête ses 40 ans de service chez WellPack



Dani Fässler a commencé sa carrière professionnelle par un apprentissage d'ouvrier spécialisé en emballage chez Holz AG. Il s'agissait alors surtout de constructions en bois. Le carton ondulé n'était pas encore à l'ordre du jour. Dani estime que le quotidien professionnel est aujourd'hui déjà beaucoup plus agité et que le parc de machines a bien sûr beaucoup changé par rapport à ses débuts. Il a joué un rôle déterminant dans l'évaluation de certaines machines qui sont encore en service aujourd'hui. Son travail lui procure toujours autant de plaisir. La santé est importante pour lui et il espère vivre encore de nombreux moments de joie jusqu'à la retraite.

Un grand merci pour son engagement!



DÉVELOPPEMENT DU PRIX DU BOIS

Durant les derniers mois, nous avons régulièrement reçu des nouvelles du marché concernant la hausse des prix du bois. Outre les prix, une autre question s'est posée : celle de la disponibilité des matériaux.

D'où vient cette forte demande et comment en est-on arrivé à une pénurie de matériaux ? Et ce, avec plus de 1,2 million d'hectares de forêt en Suisse et plus de 227 millions d'hectares dans toute l'Europe.



En raison de la forte hausse des prix du bois et de la pénurie de matériaux, de plus en plus de clients se tournent vers les palettes en plastique.

Mes recherches ont montré que la demande a été déclenchée par le boom de la construction aux États-Unis. Dès la fin de l'année 2020, le bois de sciage se faisait rare aux États-Unis, respectivement les scieries locales et canadiennes ne pouvaient plus satisfaire la demande. Cette soudaine pénurie de matériaux a entraîné un boom de la demande dans les pays voisins, ce qui a fait grimper les prix des grumes et des sciages à un rythme rapide.

En moyenne, les carnets de commandes et le chiffre d'affaire des scieries ont augmenté de plus de 25,1%. L'industrie forestière n'est plus en mesure de satisfaire une croissance aussi rapide et forte. En automne 2021, le boom de la demande se propage également en Suisse.

En raison des prix bas pratiqués ces dernières années pour l'abattage de bois, il était plus intéressant en de nombreux endroits de laisser les arbres sur pied ou de laisser pourrir le bois dans les forêts. A cause de la mauvaise météo de l'été 2021, et notamment des nombreuses pluies, le bois n'a pas pu être abattu, la forte demande et la pénurie de matériaux se sont donc fait sentir en Suisse également.

La situation des prix pour les grumes suisses dépend désormais fortement des possibilités d'abattage des mois à venir, de la météo et bien sûr de la demande. Actuellement, nous ne pensons pas que la situation sur le marché du bois va se détendre sensiblement dans les mois à venir.

Grâce à notre solide panel de fournisseurs et à notre stratégie d'entrepôts pleins, nous avons réussi jusqu'à présent à couvrir de manière fiable les besoins de nos clients.

Je m'attends à ce que les prochains défis se situent au niveau de la disponibilité du transport et des différents contreplaqués. La pression sur les prix va se poursuivre.

La situation reste compliquée pour les acheteurs

Philipp Marty

Chef de produit du secteur bois

WELLPACK DÉVELOPPE UNE NOUVELLE LIGNE D'EMBALLAGE

En janvier 2020, la société Erowa a lancé un appel d'offres pour l'ensemble de ses emballages. L'objectif de cet appel d'offres était d'uniformiser le design des emballages et d'en réduire le nombre. WellPack a remporté l'appel d'offres avec sa proposition d'emballages efficaces et respectueux des ressources naturelles.

Fondée en 1971, la société EROWA AG est aujourd'hui une entreprise active au niveau mondial dans le développement, la production, le conseil et la distribution des technologies de fabrication les plus modernes dans le domaine de la construction d'outils et de moules ainsi que dans la mécanique de précision. Dans ses principaux domaines d'activité, la technique de serrage et l'automatisation, EROWA fait partie des leaders au niveau mondial.

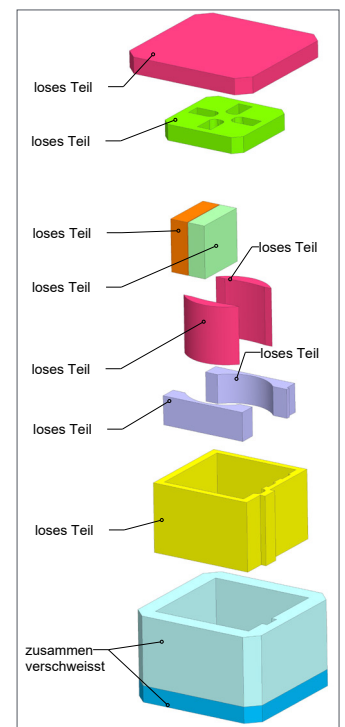
Le siège d'EROWA se trouve à Büron, canton de Lucerne, sur le Plateau suisse. Avec ses 11 filiales, ses 22 représentations et son service clientèle mondial, l'entreprise emploie actuellement environ 550 collaborateurs.

WellPack : aviez-vous une idée spécifique de l'aspect constructif de l'emballage ?

Erowa : non, nous étions ouverts aux propositions de construction de la part des fournisseurs. L'une des conditions était que nous puissions réduire le nombre d'emballages et créer une image de marque uniforme et de haute qualité sur toute la gamme, tout en assurant une protection optimale du produit. En ce qui concerne les matériaux, nous avons été très ouverts et avons envisagé, entre autres, d'utiliser le polystyrène, le polypropylène ou le carton compact.

WellPack : aviez-vous d'autres exigences ?

Erowa : derrière l'idée de la réduction du nombre d'emballages se cache aussi une idée de durabilité. La nouvelle solution utilise moins de plastique et les matériaux sont entièrement recyclables.



WellPack : pourquoi avez-vous choisi WellPack ?

Erowa : outre les aspects commerciaux habituels, c'est la solution technique qui a été déterminante pour nous. WellPack a proposé la solution la plus séduisante, la seule qui répondait à tous nos critères.

WellPack : qu'est-ce qui vous a particulièrement plu dans cette collaboration ?

Erowa : nous avons particulièrement apprécié la solution technique et la réactivité des interlocuteurs de WellPack.

WellPack : nous vous remercions pour l'interview et l'agréable collaboration avec toute l'équipe d'Erowa. Nous avons pris du plaisir à développer ces emballages et nous nous réjouissons de participer à de nombreux autres projets stimulants.

Personnes interviewées : David Estermann, René Frank, Erowa AG.

RECYCLAGE DES DÉCHETS DE MOUSSE PE

WellPack est la première entreprise de Suisse à recycler les déchets de mousse PE (polyéthylène)

Depuis 2007, WellPack produit des emballages combinés. Il s'agit d'emballages composés de plusieurs matières premières, généralement du bois, du carton ondulé et des calages en mousse PE. Les emballages combinés sont utilisés de préférence sur le marché des biens d'investissement. Il s'agit d'emballages de protection haut de gamme, dont le développement et la production sont donc très coûteux. Avec un volume de traitement de plus de 40

m3 de mousse PE par semaine, WellPack fait désormais partie des grands transformateurs en Suisse.

La mousse PE se caractérise par d'excellentes propriétés d'amortissement, une bonne aptitude à la transformation et une excellente stabilité à long terme. Un autre facteur important est la facilité d'élimination, ce qui n'est pas le cas des mousses réticulées et des matériaux extrudés. Les mousses PE sont utilisées lorsqu'un amortissement en carton ondulé ne peut pas fournir les performances requises.



En mars 2020, nous avons investi dans un compacteur de mousse afin de collecter efficacement les déchets de mousse restants lors de la production des calages. Comme les déchets de mousse ne sont pas contaminés dans notre processus de production, ils peuvent être réutilisés sans restriction dans la fabrication de nouvelles plaques de mousse.

Le compacteur comprime les déchets de mousse issus de la production en blocs compacts (rapport de compression 30:1). Les blocs comprimés atteignent un poids spécifique plus élevé que celui du matériau original, ce qui est particulièrement avantageux lors du transport et préserve les ressources environnementales. Le matériau est entièrement granulé et renvoyé aux fabricants de PE pour être réutilisé. Avec le compacteur de mousse, nous avons franchi une nouvelle étape pour produire des emballages en préservant le plus possible les ressources naturelles.



Aleksandar Nikolov
Chef de production

PAP20 - la nouvelle obligation d'étiquetage en Europe

Les directives „EU Framework Directives 2018/851, 2018/852“ et le „Italian Legislative Decree 116/2020“ du 03.09.2020 exigent l'étiquetage complet des emballages en ce qui concerne les matériaux. L'Italie a désormais établi dans ses décrets d'application que les matériaux recyclables entrant dans les déchets devront obligatoirement être étiquetés à partir du 01.01.2023.

Concrètement, cela signifie que le symbole de recyclage en vigueur au niveau international doit être imprimé sur tous les emballages (B2B, B2C). Les produits de notre catalogue sont d'ores et déjà équipés des nouveaux symboles. N'hésitez pas à nous contacter si vous avez des questions sur le sujet.



WellPack place le symbole directement à côté du signe Resy

